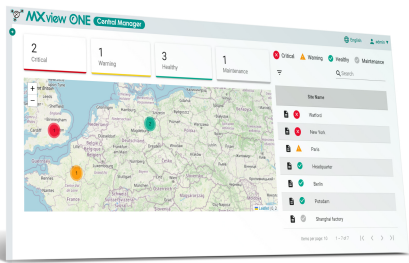


# MXview One Central Managerシリーズ

## ローカルMXview Oneサイトを管理および監視するための集中プラットフォーム

### 機能とメリット

- ローカルサイト、グループ、アカウントおよびライセンスの集中管理
- サイト登録メカニズムによりセキュリティを改善
- 直感的なダッシュボードにより、サイトの状態を簡単に監視
- MXview Oneローカルサイトにリモートアクセスしてトラブルシューティング
- カスタマイズ可能なイベントの重大度と通知
- ユーザがスケジュールを定義してレポートを自動生成
- 柔軟なライセンス管理により、ノード、サイトおよびアドオンライセンスを割り当て



### 製品紹介

MXview One Central Managerは、MXview Oneローカルサイトを管理および監視するために設計された集中プラットフォームです。MXview One Central ManagerはMXview Oneと組み合わせて動作し、MXview One Central Managerによりすべてのサイトとライセンスを集中的に管理し、もMXview Oneサイトをローカルに管理するために選択することができます。で登録すると、直感的なダッシュボードからサイトの状態をリアルタイムで簡単に監視できます。ローカルサイトで重大なイベントや警告イベントが発生すると、即時通知により問題を常に把握し、ダウンタイムを最小限に抑えることができます。

MXview One Central Managerを使用することにより、それぞれカスタマイズされた設定、ユーザアカウントおよびアクセス特権を使って、複数のサイトをグループで効率よく管理できます。MXview Oneサイトネットワークのスケールが大きくなるにつれて、必要に応じてサイトとノードを追加することにより、MXview One Central Managerの管理範囲を簡単に拡張することができます。さらに、柔軟なライセンス管理により、登録されたすべてのMXview Oneサイトのライセンスを効率よく割り当て、管理することができます。

### 可視化

- 各サイトとイベントのライブ状態を示す直感的なダッシュボード
- インタラクティブマップにより、サイトの物理的な位置を素早く識別

### サイト監視とイベント通知

- 複数のMXview Oneサイトをリアルタイムで監視
- MXview Oneローカルサイトにリモートアクセスして直接管理とトラブルシューティングを実現
- ネットワークとシステムイベントのためのカスタマイズ可能なイベントの重大度と通知
- 電子メールによる設定可能なイベント警告通知

### グループ管理

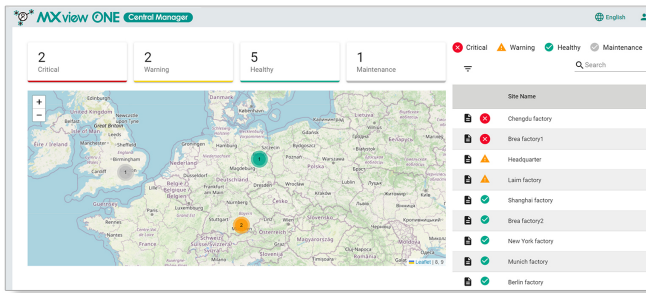
- ネットワークのスケールと構造に応じて、グループで大規模サイトを簡単に管理
- 特定権限のあるユーザ定義のアカウントでグループの管理や監視

### 包括的なレポート

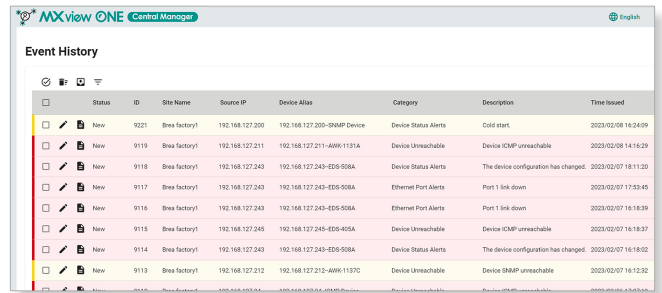
- レビューとトラブルシューティング用の包括的なサイトおよびグループレベルのレポートをコンパイル
- ユーザ定義のスケジュールに基づいて自動的に生成される定期レポート

### 柔軟なライセンス

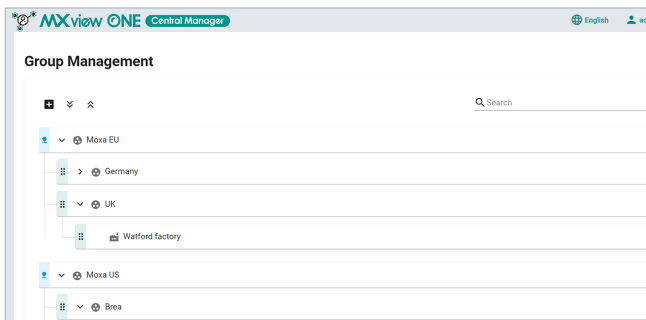
- 必要に応じてMXview One Central Manager一のノードとサイト増やし、増大するネットワーク要件に対応
- ライセンスをルートグループとサイトに割り当て、より効率的なライセンス管理を実施
- 使用済みライセンスと利用可能なライセンスを簡単に管理



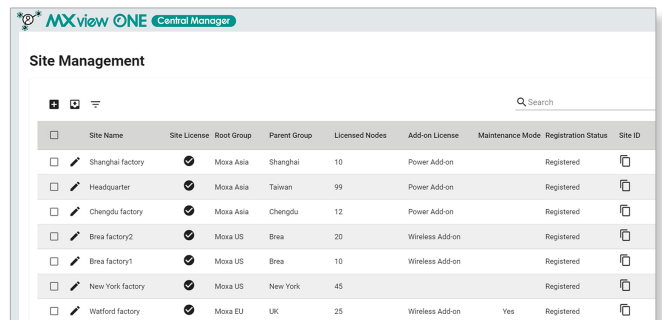
ダッシュボードとマップビュー



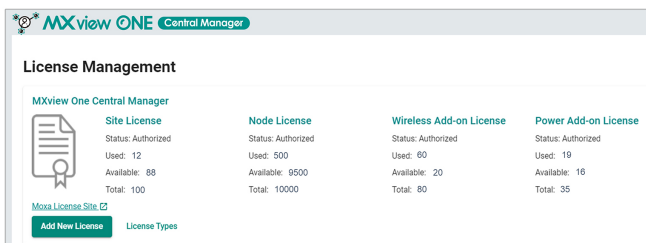
イベント履歴



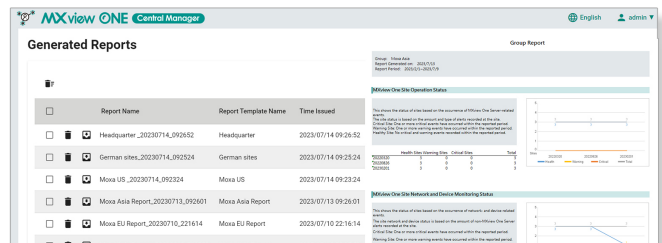
グループ管理



サイト管理



ライセンス管理



レポート

## 仕様

### Hardware Requirements

|                       |                            |
|-----------------------|----------------------------|
| vCore                 | 4                          |
| CPU                   | Quad-core CPU              |
| RAM                   | 8 GB or higher             |
| Hardware Disk Space   | 1 TB SSD or higher         |
| Supported Hypervisors | VM Workstation 14 or above |

## Software Requirements

|         |  |
|---------|--|
| Browser | Chrome: Version 76 or above<br>Firefox: Version 69 or above<br>Microsoft Edge: Version 79 or above |
|---------|--|

## Package Contents

|                           |           |
|---------------------------|-----------|
| Number of Supported Sites | Up to 100 |
|---------------------------|-----------|

## 注文情報

| Model Name                         | No. of Supported Sites                             | Add-on Service  |
|------------------------------------|--|-----------------|
| LIC-MXviewOneCM-NEW-XS-SR          | Customizable<br>(Can be used to expand site count) | -               |
| LIC-MXviewOneCM-ADD-POWER-XS-SR    | -  | MXview Power    |
| LIC-MXviewOneCM-ADD-WIRELESS-XS-SR | -  | MXview Wireless |

© Moxa Inc. All rights reserved. 2023年7月27日更新。

Moxa Inc.の明白な許可を written で取得しない限り、本書およびその一部の複製や使用はいかなる方法やいかなる場合でも許可されません。製品の仕様は予告なく変更されることがあります。最新の製品情報については当社のWebサイトをご覧ください。